



**แผนปฏิบัติการประจำปีงบประมาณ พ.ศ.2553**

**คณะสัตวศาสตร์และเทคโนโลยี**

**มหาวิทยาลัยแม่โจ้**

งานนโยบายและการประกันคุณภาพการศึกษา  
สำนักงานคณบดีคณะสัตวศาสตร์และเทคโนโลยี  
มหาวิทยาลัยแม่โจ้  
พฤษภาคม 2552

# สารบัญ

	หน้า
ปรัชญา วิสัยทัศน์ วัตถุประสงค์ พันธกิจ คณะสัตวศาสตร์และเทคโนโลยี	2
การวิเคราะห์สภาพการณ์ SWOT Analysis	6
ประเด็นยุทธศาสตร์ เป้าประสงค์ และกลยุทธ์คณะสัตวศาสตร์และเทคโนโลยี มหาวิทยาลัยแม่โจ้	8
แผนที่ยุทธศาสตร์คณะสัตวศาสตร์และเทคโนโลยี (Strategy map)	12
แผนกลยุทธ์ของคณะสัตวศาสตร์และเทคโนโลยี 2553 - 2556	13
ประเด็นยุทธศาสตร์ที่ 1 การพัฒนาระบบการจัดการเรียนการสอนที่มีประสิทธิภาพ	14
ประเด็นยุทธศาสตร์ที่ 2 การผลิตงานวิจัยด้านสัตวศาสตร์ที่มีคุณภาพ	18
ประเด็นยุทธศาสตร์ที่ 3 การบริการวิชาการต่อสังคม เพื่อยกระดับคุณภาพชีวิตเกษตรกร	21
ประเด็นยุทธศาสตร์ที่ 4 ระบบบริหารจัดการที่มีประสิทธิภาพและเป็นองค์กรแห่งสุขภาพและเป็นสุข	24
แผนปฏิบัติการประจำปีงบประมาณ พ.ศ. 2553	26
ประเด็นยุทธศาสตร์ที่ 1 การผลิตบัณฑิตที่มีมาตรฐานและคุณภาพตามความต้องการของประเทศ	27
ประเด็นยุทธศาสตร์ที่ 2 ความเป็นเลิศด้านการวิจัยและนวัตกรรม	31
ประเด็นยุทธศาสตร์ที่ 3 การบูรณาการองค์ความรู้ที่เพิ่มศักยภาพและขีดสมรรถนะของชุมชน	33
ประเด็นยุทธศาสตร์ที่ 4 การดำรงศิลปวัฒนธรรมและรักษาระบบนิเวศของทรัพยากรธรรมชาติ	36
ประเด็นยุทธศาสตร์ที่ 5 การบริหารจัดการที่มีประสิทธิภาพ	37
สรุปประเด็นยุทธศาสตร์	39

## ยุทธศาสตร์การพัฒนามหาวิทยาลัยแม่โจ้

### ปรัชญาคณะสัตวศาสตร์และเทคโนโลยี

พัฒนาองค์ความรู้ในรูปแบบการเรียนรู้ทฤษฎีควบคู่กับการปฏิบัติ เพื่อผลิตบุคลากรในสาขาวิชาชีพให้มีทักษะใฝ่รู้ สู้งาน คิดเป็น และมีความเป็นผู้นำที่มีคุณธรรมและจริยธรรม

### วิสัยทัศน์ ของคณะสัตวศาสตร์และเทคโนโลยี

สร้างนักสัตวศาสตร์ระดับแนวหน้าของประเทศ

### วิสัยทัศน์ (ของมหาวิทยาลัย)

**“เป็นมหาวิทยาลัยชั้นนำที่มีความเป็นเลิศทางการเกษตรในระดับนานาชาติ”**

### วัตถุประสงค์

1. จัดการเรียนการสอนอย่างมีประสิทธิภาพโดยเน้นผู้เรียนเป็นสำคัญ
2. สร้างผลงานวิจัยและนวัตกรรมด้านสัตวศาสตร์ที่สามารถนำมาประยุกต์ใช้ในการเรียน การสอน และสามารถถ่ายทอดความรู้สู่สังคม ให้เป็นที่ยอมรับในระดับชาติ และนานาชาติ
3. ให้บริการวิชาการแก่สังคม ร่วมเรียนรู้ และพัฒนาชุมชนให้เข้มแข็ง มีความร่วมมือทางวิชาการด้านการผลิตสัตว์กับองค์กรภาครัฐ และภาคเอกชน ทั้งในประเทศและต่างประเทศ
4. ทำนุบำรุงศิลปวัฒนธรรม และอนุรักษ์ทรัพยากรธรรมชาติและสิ่งแวดล้อมอย่างยั่งยืนในท้องถิ่น

5. สร้างและพัฒนาระบบบริหารจัดการให้มีประสิทธิภาพ ประสิทธิผล โปร่งใส และตรวจสอบได้
6. พัฒนางานฟาร์มเลี้ยงสัตว์ให้ได้มาตรฐาน เพื่อสนับสนุนการเรียนการสอน การวิจัยและการบริการวิชาการ รวมทั้งสร้างรายได้จากฟาร์มเลี้ยงสัตว์และวิสาหกิจ

## พันธกิจ

1. พัฒนาระบบการจัดการศึกษาให้มีประสิทธิภาพ ในการผลิตบัณฑิตที่มีทักษะ ความรู้ ความสามารถในวิชาการและวิชาชีพทางด้านสัตวศาสตร์ให้สอดคล้องกับการเปลี่ยนแปลงพัฒนาทางการผลิตสัตว์
2. บูรณาการวิจัยอย่างมีทิศทาง เพื่อประโยชน์ต่อการเรียนการสอน และบริการวิชาการ พัฒนาให้เป็นที่ยอมรับในระดับชาติ และนานาชาติ
3. ให้บริการวิชาการและความร่วมมือด้านการผลิตสัตว์แก่ชุมชน องค์กรภาครัฐ และภาคเอกชน ทั้งระดับชาติ และนานาชาติ
4. ทำนุบำรุงศิลปวัฒนธรรม อนุรักษ์ทรัพยากรธรรมชาติและสิ่งแวดล้อมอย่างยั่งยืน
5. สร้างและพัฒนาระบบบริหารจัดการให้มีประสิทธิภาพ ประสิทธิผล โปร่งใส และตรวจสอบได้
6. พัฒนางานฟาร์มสัตว์ และวิสาหกิจให้ได้มาตรฐานเพื่อสนับสนุนการเรียนการสอน การวิจัย บริการวิชาการ และก่อเกิดรายได้

## นโยบายการบริหารงานแนวนโยบายในการบริหารงานคณะสัตวศาสตร์และเทคโนโลยีจะเน้นพัฒนางานหลัก 5 ด้าน

### 1. ด้านการบริหารและจัดการ

1. สร้างความสามัคคีระหว่างบุคลากรในคณะฯให้มากยิ่งขึ้น ด้วยการบริหารงานที่โปร่งใส และเที่ยงธรรมในรูปแบบของการมีส่วนร่วม และเป็นมติของคณะกรรมการตัวแทน
2. ส่งเสริมให้มีการพัฒนาบุคลากรของคณะฯ มีความรู้ มีศักยภาพในการทำงานสูงขึ้นตามสายงานและหน้าที่
3. ผลักดันให้มีการจัดทำฐานข้อมูลของงานแต่ละด้าน เพื่อประโยชน์ในการบริหารงานได้รวดเร็ว ถูกต้อง และมีประสิทธิภาพยิ่งขึ้น
4. จัดให้มีระบบควบคุม ตรวจสอบการใช้เงินงบประมาณให้เป็นไปตามเป้าหมายอย่างประหยัดและมีประสิทธิภาพ

5. ผลักดันให้มีการใช้เงินงบประมาณรายได้เป็นแบบรวมศูนย์ มีการใช้ทรัพยากรร่วมกันให้มากขึ้น และมีการจัดสรรเงินรายได้ส่วนหนึ่งไว้เป็นทุนสำรองของคณะฯ เพื่อการพัฒนาคณะฯ ต่อไปในอนาคต

## 2. ด้านการเรียนการสอน

1. ปรับปรุงหลักสูตรเดิมที่มีอยู่ให้เป็นที่ไปตามเกณฑ์มาตรฐานที่ สกอ. กำหนด และเป็นไปตามความต้องการของสถานประกอบการ
2. สร้างหลักสูตรระดับบัณฑิตศึกษาซึ่งเป็นที่ต้องการของตลาด หรือผู้ประกอบการ
3. พัฒนาหลักสูตรต่าง ๆ ที่มีอยู่เดิม และหลักสูตรใหม่ให้มีความเป็นนานาชาติมากขึ้น
4. สร้างเครือข่ายความร่วมมือในการเรียนการสอนกับสถาบัน หรือหน่วยงานอื่น ทั้งในและต่างประเทศ
5. ส่งเสริมสนับสนุนให้คณาจารย์มีคุณวุฒิ และตำแหน่งทางวิชาการสูงขึ้น
6. จัดกิจกรรมเสริมหลักสูตรให้กับนักศึกษาเพื่อเพิ่มความเข้มแข็งทางวิชาการ

## 3. ด้านการวิจัย

1. ส่งเสริมและผลักดันให้คณาจารย์และนักวิชาการของคณะฯ ทำงานวิจัยมากขึ้น และพัฒนาคุณภาพงานวิจัยให้ดียิ่งขึ้น
2. แสวงหาแหล่งทุนสนับสนุนการวิจัย พร้อมกับจัดสรรงบประมาณเพื่อสนับสนุนการทำงานวิจัย การเผยแพร่ผลงานวิจัยของคณาจารย์และนักวิชาการของคณะฯ ให้มากขึ้น
3. พัฒนาอุปกรณ์ สิ่งอำนวยความสะดวกต่าง ๆ ที่จะสนับสนุนให้การทำงานวิจัยของคณาจารย์และนักวิชาการ เป็นไปอย่างมีประสิทธิภาพ
4. สร้างเครือข่ายความร่วมมือในการทำงานวิจัยกับหน่วยงานอื่น ทั้งภาครัฐและเอกชน ทั้งภายในประเทศและต่างประเทศ

## 4. ด้านการบริการวิชาการ และการทำนุบำรุงศิลปวัฒนธรรม

1. จัดสรรงบประมาณเพื่อการให้บริการวิชาการแก่สังคม โดยเฉพาะชุมชนรอบข้าง ทั้งนี้จะต้องให้นักศึกษามีส่วนร่วมในกิจกรรมการให้บริการวิชาการแก่

สังคมด้วยเพื่อเกิดการบูรณาการกับการเรียนการสอน

2. จัดให้มีกิจกรรมเกี่ยวกับการทำนุบำรุงศิลปวัฒนธรรมที่เกี่ยวข้องกับสาขาวิชาที่มีการเรียนการสอนในคณะฯ โดยให้มีการสืบค้นหาประเพณีวัฒนธรรมดั้งเดิมที่เกี่ยวข้องกับสาขาวิชาที่มีการเรียนการสอน แล้วจัดกิจกรรมเกี่ยวกับประเพณีวัฒนธรรมดังกล่าวให้มีการปฏิบัติสืบต่อไปโดย ให้นักศึกษาได้มีส่วนร่วมในกิจกรรมด้วย

#### 5. ด้านงานฟาร์มปศุสัตว์และวิสาหกิจ

1. พัฒนางานฟาร์มปศุสัตว์ให้อยู่ในรูปแบบเชิงพานิชย์ เพื่อก่อให้เกิดรายได้แก่คณะฯ มากขึ้น
2. ปรับปรุงระบบการบริหารงานฟาร์มปศุสัตว์ให้เอื้อต่อการสร้างรายได้ และสามารถสนับสนุนการฝึกปฏิบัติงานของนักศึกษา และการทำงานวิจัยของคณาจารย์ นักวิชาการ และนักศึกษาของคณะฯ แสวงหาความร่วมมือกับหน่วยงานอื่น ทั้งภาครัฐและเอกชนเพื่อที่จะพัฒนานวัตกรรมและวิสาหกิจ เพื่อเพิ่มรายได้ของคณะฯ และยังเป็นแหล่งบ่มเพาะความรู้ให้กับนักศึกษา

## การวิเคราะห์สภาพการณ์ SWOT Analysis

### จุดแข็ง (STRENGTHS)

1. มีความพร้อมทั้งด้านเครื่องมือ อุปกรณ์ ทางวิทยาศาสตร์ เพื่อให้บุคลากร นักศึกษาได้เข้าไปทำงานวิจัย และฝึกปฏิบัติงานจริง
2. มีความพร้อมทางด้านฟาร์มปศุสัตว์ และอุปกรณ์ในฟาร์มปศุสัตว์ และอุปกรณ์ในฟาร์ม สามารถรองรับการทำวิจัยศึกษาดูงาน และให้นักศึกษาเข้าฝึกปฏิบัติงานจริง
3. มีคณาจารย์ที่มีความรู้ ความสามารถในทางวิชาการเป็นจำนวนมาก
4. ผลิตภัณฑ์ด้านสัตวศาสตร์ ที่มีความเข้มแข็ง อดทน มีความรู้ ทักษะและความสามารถที่สอดคล้องกับความต้องการของตลาดแรงงาน
5. มีแหล่งทรัพยากรที่มีประสิทธิภาพ สามารถก่อให้เกิดรายได้นอกเหนือจากค่าธรรมเนียมการศึกษา

### จุดอ่อน (WEAKNESSES)

1. ขาดความชัดเจนในการบริหารจัดการฟาร์ม ทรัพยากรในฟาร์มถูกนำมาใช้ไม่เต็มประสิทธิภาพ
2. ขาดการทำงานเป็นทีม
3. พร่องด้านการสื่อสาร การประสานงาน และการประชาสัมพันธ์
4. บุคลากรทำงานวิจัยน้อย และการตีพิมพ์เผยแพร่ผลงานวิจัยมีน้อย
5. บัณฑิตขาดความกระตือรือร้นที่จะใฝ่รู้ และภาษาต่างประเทศไม่แข็งแรง

### โอกาส (OPPORTUNITIES)

1. เป็นขณะที่มีชื่อเสียงในการผลิตบัณฑิตทางสัตวศาสตร์ ที่มีความเข้มแข็ง อดทน มีความรู้ ทักษะและความสามารถในการปฏิบัติงานจริงจึงมีโอกาที่จะพัฒนาคุณภาพการผลิตบัณฑิต ให้สอดคล้องกับการเปลี่ยนแปลงได้อย่างรวดเร็ว
2. เน้นหลักสูตรสัตวศาสตร์เฉพาะทางเพิ่มมากขึ้น เพื่อสร้างบัณฑิตทางด้านสัตวศาสตร์ที่มีคุณภาพเป็นที่ต้องการของตลาดแรงงาน
3. ควรส่งเสริมและสนับสนุนให้คณาจารย์มีการพัฒนาตำแหน่งทางวิชาการให้มากยิ่งขึ้น

## อุปสรรค (THREATS)

1. งบประมาณสนับสนุนการวิจัยน้อย
2. นโยบายรัฐบาลทางด้านปศุสัตว์บางอย่างเป็นข้อจำกัดทางการบริหารจัดการฟาร์ม
3. ผลจากการเปิดเสรีด้านการศึกษาทำให้มีสถาบันการศึกษาต่าง ๆ เปิดหลักสูตรทางด้านสัตวศาสตร์มากขึ้น จึงทำให้เกิดการแข่งขันและแย่งลูกค้าเพื่อให้ได้มาซึ่งจำนวนนักศึกษาที่มากขึ้นส่งผลให้คุณภาพในการรับนักศึกษาไม่เป็นไปตามเกณฑ์มาตรฐานที่กำหนด
4. สภาวะเศรษฐกิจในปัจจุบันทำให้การส่งออกสินค้าเกษตรลดลง จึงส่งผลกระทบต่อการทำงานของบัณฑิตสัตวศาสตร์



**ประเด็นยุทธศาสตร์ 1 :** (มหาวิทยาลัย) ผลิตบัณฑิตที่มีมาตรฐานและคุณภาพตามความต้องการของประเทศ

**เป้าประสงค์** (มหาวิทยาลัย) บัณฑิตของมหาวิทยาลัยเป็นผู้ที่มีปัญญา ความรู้ ทักษะ อดทน สู้งาน มีคุณธรรม จริยธรรมและสามารถปรับตัวตอบสนองต่อบริบทความเปลี่ยนแปลงได้อย่างมีประสิทธิภาพ

**กลยุทธ์หลัก :** (มหาวิทยาลัย) มุ่งเน้นการสร้างและพัฒนาหลักสูตรการเรียนการสอนที่เน้นผู้เรียนเป็นศูนย์กลางและสอดคล้องกับทิศทางการพัฒนาเศรษฐกิจชุมชนท้องถิ่น และสังคมของประเทศ

**ประเด็นยุทธศาสตร์ที่ 1 :** การพัฒนาระบบการจัดการเรียนการสอนที่มีประสิทธิภาพ

**เป้าประสงค์ :** เพื่อให้คณะมีการบริหารจัดการศึกษาอย่างมีคุณภาพ ส่งความเป็นเลิศทางวิชาการ สอดคล้องกับความต้องการในการพัฒนาประเทศ นำไปสู่การผลิตบัณฑิตที่มีคุณภาพและได้ มาตรฐานของชาติ

- กลยุทธ์หลัก**
1. พัฒนาหลักสูตร/รายวิชาที่จัดให้มีกระบวนการเรียนรู้ที่เน้นผู้เรียนเป็นสำคัญ (พัฒนาทักษะให้ตรงกับความต้องการของสถานประกอบการ)
  1. พัฒนานักศึกษาให้มีจิตใจที่ดีงาม มีความรับผิดชอบต่อสังคม มีจิตสำนึกสาธารณะ
  2. พัฒนาสมรรถนะและทักษะของนักศึกษาให้รองรับการแข่งขันทั้งในระดับชาติและนานาชาติ
  3. สร้างและพัฒนากำลังคนที่มีความเป็นเลิศในการสร้างสรรค์นวัตกรรม โดยพัฒนากระบวนการเรียนรู้ด้านวิทยาศาสตร์และเทคโนโลยีที่เน้นการปฏิบัติจริงในทุกชั้นปี โดยความร่วมมือจากชุมชนหรือสถานประกอบการเข้ามามีส่วนร่วมในการผลิตบัณฑิต
  4. สร้างแรงจูงใจและสนับสนุนให้คณาจารย์ศึกษาต่อในระดับที่สูงขึ้น และมีการขอกำหนดตำแหน่งทางวิชาการตามระยะเวลา
  5. พัฒนาฟาร์มและห้องปฏิบัติการให้ทันสมัย และให้นักศึกษาได้มีโอกาสได้ทำงานร่วมกับภาคเอกชนอย่างใกล้ชิด

**ประเด็นยุทธศาสตร์ 2 :** (มหาวิทยาลัย) ด้านความเป็นเลิศด้านการวิจัยและนวัตกรรม

**เป้าประสงค์** 2.1 ผลงานวิจัยและนวัตกรรมของมหาวิทยาลัยโดยเฉพาะด้านการเกษตร สามารถเพิ่มขีดความสามารถในการแข่งขันของประเทศและเป็นที่ยอมรับในระดับนานาชาติ

2.2 มหาวิทยาลัยเป็นศูนย์กลางการเรียนรู้ และเสริมสร้างขีดสมรรถนะของทรัพยากรบุคคลด้านการเกษตรเชิงบูรณาการ

**กลยุทธ์หลัก :** สร้างให้มหาวิทยาลัยเป็นองค์กรแห่งการเรียนรู้ (Learning Organization) โดยเฉพาะในเชิงการเกษตร

**ประเด็นยุทธศาสตร์ที่ 2** (คณะสัตวศาสตร์ฯ) การผลิตงานวิจัยด้านสัตวศาสตร์ที่มีคุณภาพ

**เป้าประสงค์** สร้างองค์ความรู้ใหม่อย่างต่อเนื่องควบคู่กับการวิจัยขั้นพื้นฐาน ที่มีผลต่อความเข้มแข็งทางวิชาการด้านสัตวศาสตร์

**กลยุทธ์หลัก** 1. สร้างองค์ความรู้ใหม่ และนำไปสู่การสร้างนวัตกรรม โดยให้ความสำคัญกับฐานทางด้านเทคโนโลยีที่พึ่งพาตนเอง นำภูมิปัญญาไทยผสมผสานกับเทคโนโลยี รวมทั้งเผยแพร่องค์ความรู้อย่างกว้างขวาง

1. ส่งเสริมให้อาจารย์สร้างงานวิจัยจากปัญหาของชุมชน
2. การสร้างแรงจูงใจในการทำงานวิจัยและเผยแพร่ผลงานวิจัย
3. พัฒนาศักยภาพของคณาจารย์ (competency) ให้มีความพร้อมในการทำงานวิจัยที่มีคุณภาพ
4. การจัดการทรัพยากร/ครุภัณฑ์วิจัยให้สามารถนำมาใช้ประโยชน์ได้อย่างเต็มประสิทธิภาพ
5. สร้างเครือข่ายงานวิจัยทั้งภายในและภายนอก

**ประเด็นยุทธศาสตร์ 3 :** (มหาวิทยาลัย) การบูรณาการองค์ความรู้ที่เพิ่มศักยภาพและขีดสมรรถนะของชุมชน

**เป้าประสงค์** 3.1 มหาวิทยาลัยเป็นแหล่งเรียนรู้ตลอดชีวิตของคนทุกระดับ

3.2 มหาวิทยาลัยมีการบริการทางวิชาการที่สอดคล้องกับความต้องการของภูมิภาคและประเทศ

**กลยุทธ์หลัก :** ส่งเสริมให้มหาวิทยาลัยเป็นผู้นำและแหล่งเรียนรู้ ชี้แนะด้านการบริการวิชาการแก่สังคม โดยเฉพาะด้านการเกษตรเชิงบูรณาการ โดยเน้นระบบเกษตรมั่นคงและปลอดภัย

**ประเด็นยุทธศาสตร์ที่ 3 :** (คณะสัตวศาสตร์ฯ) การบริการวิชาการต่อสังคม เพื่อยกระดับคุณภาพชีวิตเกษตรกร

**เป้าประสงค์** เพื่อให้คณะสัตวศาสตร์เป็นศูนย์กลางของการให้บริการทางวิชาการแก่สังคม เป็นผู้นำและเป็นแหล่งเรียนรู้ที่สอดคล้องกับความต้องการของสังคม ในการยกระดับคุณภาพชีวิตของเกษตรกร

**กลยุทธ์หลัก**

1. พัฒนาทีมงาน/คณะทำงาน ในการต่อยอดการเรียนการสอน งานวิจัย เพื่อนำไปสู่การให้บริการวิชาการอย่างเป็นรูปธรรม
2. พัฒนาช่องทางการสื่อสารในการให้ข้อมูลข่าวสารด้านสัตวศาสตร์ที่ถูกต้องตามหลักวิชาการไปยังเกษตรกร/ประชาชนได้อย่างทั่วถึง
3. พัฒนาห้องปฏิบัติการ/งานฟาร์ม ให้มีประสิทธิภาพและยกระดับไปสู่การเป็นฐานเรียนรู้ที่มีมาตรฐานครบถ้วนทุกสาขาวิชา
4. ส่งเสริมศักยภาพของคณาจารย์ให้มีความพร้อมในการปฏิบัติงานร่วมกับหน่วยงานภายนอก
5. การสร้างภาพลักษณ์ของคณะให้เป็นศูนย์กลางการให้บริการวิชาการด้านสัตวศาสตร์ในเขตภาคเหนือ

**ประเด็นยุทธศาสตร์ 4 :** การดำรงศิลปวัฒนธรรมและรักษาระบบนิเวศของทรัพยากรธรรมชาติ

**เป้าประสงค์** ผู้บริหาร อาจารย์ นักศึกษาและบุคลากรของมหาวิทยาลัย มีส่วนสำคัญในการทำนุบำรุงศิลปวัฒนธรรมและอนุรักษ์ทรัพยากรธรรมชาติ

**กลยุทธ์หลัก :** ส่งเสริมและสนับสนุนให้มหาวิทยาลัยเป็นผู้นำและมีส่วนร่วมในการส่งเสริม สืบสานศิลปวัฒนธรรมท้องถิ่น และการฟื้นฟูอนุรักษ์ระบบนิเวศน์ธรรมชาติวิทยาอย่างต่อเนื่อง

**ประเด็นยุทธศาสตร์ 5 :** (มหาวิทยาลัย) การบริหารจัดการที่มีประสิทธิภาพ

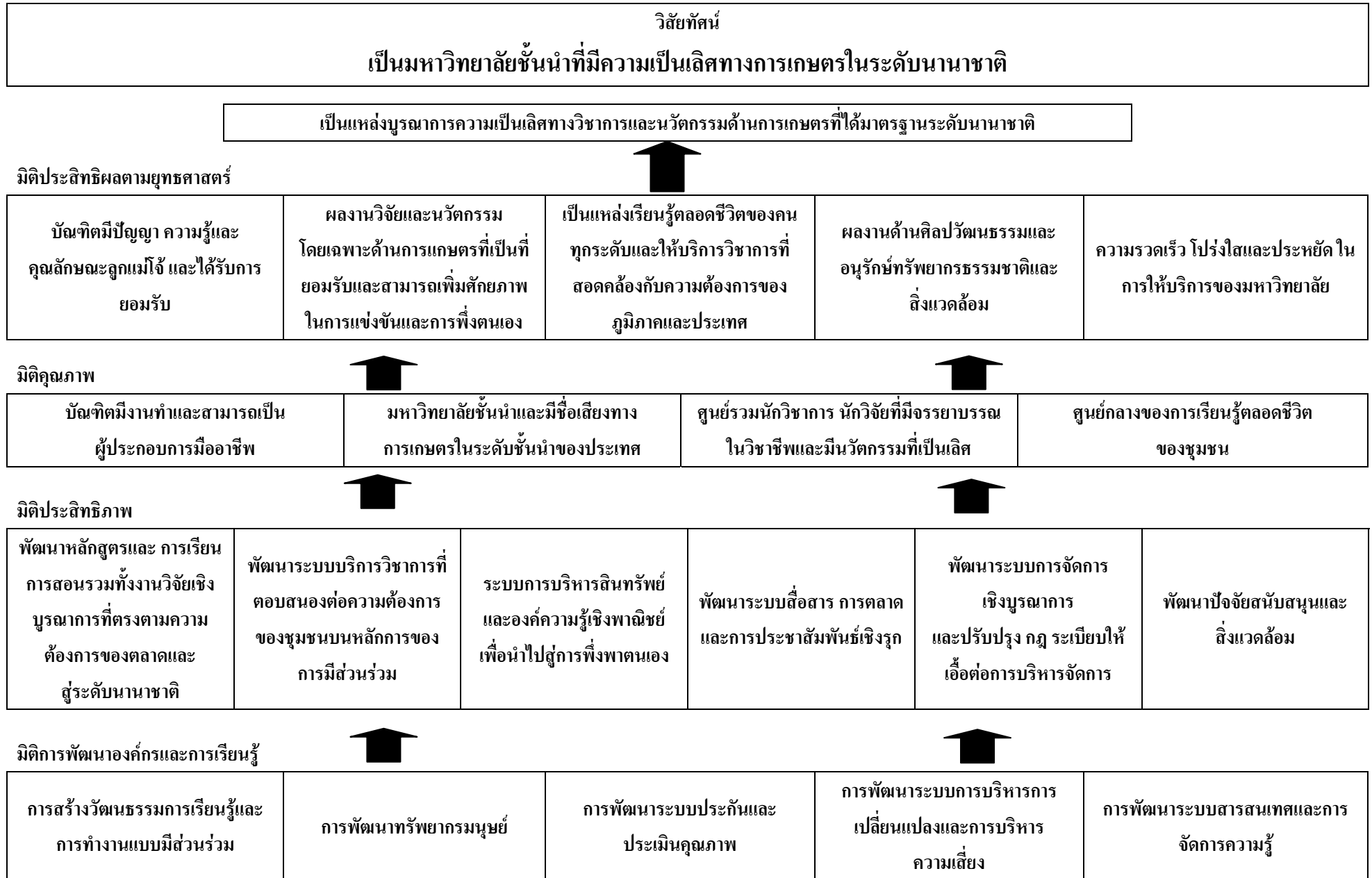
**เป้าประสงค์** มหาวิทยาลัยมีการบริหารจัดการอย่างมีประสิทธิภาพโดยยึดหลักธรรมาภิบาล การมีส่วนร่วมและพึ่งพาตนเองได้

**กลยุทธ์หลัก** : มุ่งเน้นการบริหารจัดการแบบมืออาชีพที่เอื้อต่อการแข่งขันได้

**ประเด็นยุทธศาสตร์ที่ 4** : (คณะสัตวศาสตร์ฯ) ระบบบริหารจัดการที่มีประสิทธิภาพและเป็นองค์กรแห่งสุขภาพและเป็นสุข

**เป้าประสงค์** เพื่อให้คณะมีการบริหารจัดการที่มีประสิทธิภาพ ประสิทธิผล คนในองค์กรมีความสามัคคีมีส่วนร่วมในการทำงาน มีความสุข รักและภักดีต่อองค์กรมีความรับผิดชอบต่อสังคม

- กลยุทธ์หลัก**
1. การสร้างวิสัยทัศน์และเลือกใช้กลยุทธ์การดำเนินงานของคณะที่ตอบสนองต่อเป้าหมายของมหาวิทยาลัย
  2. การสร้างภาวะผู้นำให้กับผู้บริหาร และกระจายอำนาจการทำงานให้บุคลากรมีส่วนร่วม
  3. พัฒนาระบบและกลไก (เพิ่มเทคโนโลยี) การบริหารงานให้ได้ผลงานสูงสุดด้วยงบประมาณต่ำสุด
  4. พัฒนาทักษะการทำงานของบุคลากรให้สอดคล้องกับภาระงาน
  5. ส่งเสริมกิจกรรมกลุ่มและนันทนาการของบุคลากร
  6. การพัฒนาศักยภาพของบุคลากรในทุกระดับโดยการใช้ competency



**หมายเหตุ** Strategy map ของคณะสัตวศาสตร์และเทคโนโลยี อยู่ระหว่างการดำเนินการ คณะฯ จึงใช้ของมหาวิทยาลัยแม่ใจ

**แผนกลยุทธ์คณะสัตวศาสตร์และเทคโนโลยี**

**ปีงบประมาณ 2552 - 2556**

## ประเด็นยุทธศาสตร์ที่ 1 การพัฒนาระบบการจัดการเรียนการสอนที่มีประสิทธิภาพ

**เป้าประสงค์หลัก** เพื่อให้มีการบริหารจัดการศึกษาอย่างมีคุณภาพ ส่งความเป็นเลิศทางวิชาการ สอดคล้องกับความต้องการในการพัฒนาประเทศ  
นำไปสู่การผลิตบัณฑิตที่มีคุณภาพและได้มาตรฐานของชาติ

### กลยุทธ์

1. พัฒนาหลักสูตร/รายวิชาที่จัดให้มีกระบวนการเรียนรู้ที่เน้นผู้เรียนเป็นสำคัญ (พัฒนาทักษะให้ตรงกับความต้องการของสถานประกอบการ)
2. พัฒนานักศึกษาให้มีจิตใจที่ดีงาม มีความรับผิดชอบต่อสังคม มีจิตสำนึกสาธารณะ
3. พัฒนาสมรรถนะและทักษะของนักศึกษาให้รองรับการแข่งขันทั้งในระดับชาติและนานาชาติ
4. สร้างและพัฒนากำลังคนที่มีความเป็นเลิศในการสร้างสรรค์นวัตกรรม โดยพัฒนากระบวนการเรียนรู้ด้านวิทยาศาสตร์และเทคโนโลยีที่เน้นการปฏิบัติจริงในทุกชั้นปี โดยความร่วมมือจากชุมชนหรือสถานประกอบการเข้ามามีส่วนร่วมในการผลิตบัณฑิต
5. สร้างแรงจูงใจและสนับสนุนให้คณาจารย์ศึกษาต่อในระดับที่สูงขึ้น และมีการขอกำหนดตำแหน่งทางวิชาการตามระยะเวลา
6. พัฒนาฟาร์มและห้องปฏิบัติการให้ทันสมัย และให้นักศึกษาได้มีโอกาสได้ทำงานร่วมกับภาคเอกชนอย่างใกล้ชิด

ตัวชี้วัด	ข้อมูลย้อนหลัง			เป้าหมาย				แผนกลยุทธ์	โครงการ
	50	51	52	53	54	55	56		
1. ร้อยละของบัณฑิตระดับปริญญาตรีที่ได้งานทำและประกอบอาชีพอิสระภายใน 1 ปี (กพร. 4.1.1 สมศ. 1.1)	80	94.17	65	85	85	85	85	1. พัฒนาหลักสูตร/รายวิชาที่จัดให้มีกระบวนการเรียนรู้ที่เน้นผู้เรียนเป็นสำคัญ (พัฒนาทักษะให้ตรงกับความต้องการของสถานประกอบการ)	1. โครงการเพิ่มประสิทธิภาพในการจัดการศึกษา 2. จัดประชุม เสวนา ระหว่างคณะและสถานประกอบการ 3. โครงการพัฒนาศักยภาพนักศึกษา - กิจกรรมที่ 1 อบรมมาตรฐานฟาร์มปศุสัตว์ - กิจกรรมที่ 2 อบรมทักษะในการคิดและวิเคราะห์
2. ร้อยละของบัณฑิตระดับปริญญาตรีที่ได้งานทำตรงสาขาที่สำเร็จการศึกษา (กพร.4.1.2/สมศ.1.2)	52.05	91.42	60	65	65	65	65		

ตัวชี้วัด	ข้อมูลย้อนหลัง			เป้าหมาย				แผนกลยุทธ์	โครงการ
	50	51	52	53	54	55	56		
3. ร้อยละของบัณฑิตที่ได้รับเงินเดือนเริ่มต้นเป็นไปตามเกณฑ์ (สมศ.1.3, สกอ. 2.10)	90	93.81	70	80	80	80	80	1. พัฒนาคุณภาพบัณฑิตให้มีความอดทน สู้งาน และเน้นทางด้านการปฏิบัติงานจริง เป็นที่ต้องการของตลาด	
4. ระดับความพึงพอใจต่อบัณฑิตของผู้ใช้บัณฑิต (กพร. 6สมศ. 1.4 , สกอ.2.11)	3.76	4.02	60	3.5	3.5	3.5	3.5	1 เตรียมความพร้อมของบัณฑิตก่อนเข้าสู่ตลาดแรงงาน	
5. จำนวนนักศึกษาหรือศิษย์เก่าที่ได้รับการประกาศเกียรติคุณยกย่องในด้านวิชาการ วิชาชีพ คุณธรรม จริยธรรม หรือรางวัลทางวิชาการหรือด้านอื่น ๆ ที่เกี่ยวข้องกับคุณภาพบัณฑิตในระดับชาติหรือระดับนานาชาติ (สกอ. 2.12 , สมศ.15)	8	4 (4 คน)	3	3	3	3	3	2. พัฒนานักศึกษาให้มีจิตใจที่ดีงาม มีความรับผิดชอบต่อสังคม มีจิตสำนึกสาธารณะ 2.1 พัฒนาสมรรถนะและทักษะของนักศึกษาให้รองรับการแข่งขันทั้งในระดับชาติและนานาชาติ	1. โครงการคณาจารย์ บุคลากรและนักศึกษาสร้างสรรค์ชุมชน 2. โครงการค่ายอาสาพัฒนา 3. โครงการพัฒนาศักยภาพนักศึกษา - กิจกรรมที่ 9 จัดประชุมสัมมนาศิษย์เก่า - กิจกรรมที่ 7 การแข่งขันด้านทักษะด้านโคนม - กิจกรรมที่ 8 การแข่งขันกีฬา 4 จอบ
								2.2 สร้างและพัฒนากำลังคนที่มีความเป็นเลิศในการสร้างสรรค์นวัตกรรม โดยพัฒนากระบวนการเรียนรู้ด้านวิทยาศาสตร์และเทคโนโลยีที่เน้นการปฏิบัติจริงในทุกชั้นปี โดยความร่วมมือจากชุมชนหรือสถานประกอบการเข้ามามีส่วนร่วมในการผลิตบัณฑิต	1. โครงการอบรมความรู้ภาษาต่างประเทศเพื่อการสื่อสาร 2. โครงการส่งนักศึกษาแลกเปลี่ยนต่างประเทศ 3. โครงการสหกิจศึกษา การเรียนรู้ ู้อิสระและการฝึกงานต่างประเทศของคณะสัตวศาสตร์และเทคโนโลยี



ตัวชี้วัด	ข้อมูลย้อนหลัง			เป้าหมาย				แผนกลยุทธ์	โครงการ
	50	51	52	53	54	55	56		
6. ร้อยละของบทความวิทยานิพนธ์ปริญญาโทหรือเอกที่ตีพิมพ์เผยแพร่ทั้งในระดับชาติหรือระดับนานาชาติต่อจำนวนวิทยานิพนธ์ปริญญาโทหรือเอก (กพร.4.1.4 สมศ.1.7 สกอ.2.12 (แยกโท/เอก))	NA	41.65	50	100	100	100	100	1. กำหนดหลักเกณฑ์ในการสำเร็จการศึกษาระดับปริญญาโท/เอก	
7. จำนวนวิทยานิพนธ์และงานวิชาการของนักศึกษาที่ได้รับรางวัลในระดับชาติหรือระดับนานาชาติภายในรอบ 3 ปีที่ผ่านมา (สมศ. 1.6)	0	0	0	0	0	1	1		1. โครงการเพิ่มประสิทธิภาพในการจัดการศึกษา - กิจกรรมที่ 7 ทัศนศึกษาดูงานระดับบัณฑิตศึกษา
8. ร้อยละของวิชาที่มีการสอนโดยเน้นผู้เรียนเป็นสำคัญ/เรียนรู้ด้วยตนเอง (สกอ.2.2, สมศ 6.6 , กพร. 17)	NA	77.36	75	75	75	75	75		1. โครงการเพิ่มประสิทธิภาพในการจัดการศึกษา - กิจกรรมที่ 5 สัมมนาเรื่องการสอนโดยมุ่งพัฒนาระบบการเรียนรู้ของผู้เรียน - กิจกรรมที่ 6 สัมมนาเรื่องการวิจัยในชั้นเรียน
9. ฟาร์มของคณะได้มาตรฐานตามที่กรมปศุสัตว์กำหนด	NA	1	1	1	1	1	1		
10. ร้อยละของงบประมาณ ทั้ง 2 แหล่ง ที่ใช้ในงานฟาร์มและห้องปฏิบัติการเมื่อเทียบกับงบประมาณทั้งหมด	NA							1. พัฒนาฟาร์มและห้องปฏิบัติการให้ทันสมัย และให้นักศึกษาได้มีโอกาสดำเนินงานร่วมกับภาคเอกชนอย่างใกล้ชิด	1. โครงการพัฒนาห้องปฏิบัติการเฉพาะทาง 2. โครงการปรับปรุงฟาร์มเลี้ยงสัตว์ให้ได้มาตรฐาน/ทันสมัย

ตัวชี้วัด	ข้อมูลย้อนหลัง			เป้าหมาย				แผนกลยุทธ์	โครงการ
	50	51	52	53	54	55	56		
11. โครงการหรือกิจกรรมที่สนับสนุนการพัฒนาหลักสูตรและการเรียนการสอนซึ่งบุคคลองค์กร และชุมชนภายนอกมีส่วนร่วม (สกอ.2.3)	4	3 (ระดับ)	3	3	3	3	3		1. โครงการเพิ่มประสิทธิภาพในการจัดการศึกษา - กิจกรรมที่ 1 ปรับปรุงหลักสูตรระดับปริญญาตรี - กิจกรรมที่ 2 ปรับปรุงหลักสูตรระดับปริญญาโท
12. จำนวนนักศึกษาเต็มเวลาเทียบเท่าต่อจำนวนอาจารย์ประจำ (สกอ. 2.4, สมศ. 6.2)	19.43	16.41	20	20	20	20	20	1. วางแผนและจัดสรรอัตรากำลังให้เหมาะสมและมอบหมายภาระงานอาจารย์ให้เป็นไปตามเกณฑ์	
13. ร้อยละของอาจารย์ประจำที่มีวุฒิปริญญาเอกหรือเทียบเท่าต่ออาจารย์ประจำ (สกอ.2.5, สมศ. 6.3)	78.26	72.73	80	70	70	70	70	1. สร้างแรงจูงใจและสนับสนุนให้คณาจารย์ศึกษาต่อในระดับที่สูงขึ้น และมีการขอกำหนดตำแหน่งทางวิชาการตามระยะเวลา	1. โครงการสนับสนุนการเขียนเอกสารประกอบการสอน/ตำรา/หนังสือ 2. โครงการสนับสนุนการเผยแพร่ผลงานวิชาการของบุคลากร
14. ร้อยละของอาจารย์ประจำที่ดำรงตำแหน่งทางวิชาการต่ออาจารย์ประจำ (สกอ. 2.6, สมศ. 6.4)	69.56	59.09	70	70	70	70	70		

## ประเด็นยุทธศาสตร์ที่ 2 การผลิตงานวิจัยด้านสัตวศาสตร์ที่มีคุณภาพ

**เป้าประสงค์** สร้างองค์ความรู้ใหม่อย่างต่อเนื่องควบคู่กับการวิจัยขั้นพื้นฐาน ที่มีผลต่อความเข้มแข็งทางวิชาการด้านสัตวศาสตร์

### กลยุทธ์

1. สร้างองค์ความรู้ใหม่ และนำไปสู่การสร้างนวัตกรรม โดยให้ความสำคัญกับฐานทางด้านเทคโนโลยีที่พึ่งพาตนเอง นำภูมิปัญญาไทยผสมผสานกับเทคโนโลยี รวมทั้งเผยแพร่องค์ความรู้อย่างกว้างขวาง
2. ส่งเสริมให้อาจารย์สร้างงานวิจัยจากปัญหาของชุมชน
3. การสร้างแรงจูงใจในการทำงานวิจัยและเผยแพร่ผลงานวิจัย
4. พัฒนาศักยภาพของคณาจารย์ (competency) ให้มีความพร้อมในการทำงานวิจัยที่มีคุณภาพ
5. การจัดการทรัพยากร/ครุภัณฑ์วิจัยให้สามารถนำมาใช้ประโยชน์ได้อย่างเต็มประสิทธิภาพ
6. สร้างเครือข่ายงานวิจัยทั้งภายในและภายนอก

ตัวชี้วัด	ย้อนหลัง			เป้าหมาย				แผนกลยุทธ์	โครงการ
	50	51	52	53	54	55	56		
1. เงินสนับสนุนงานวิจัยและงานสร้างสรรค์ที่ได้รับการสนับสนุนจากภายใน/คณะต่อจำนวนอาจารย์ประจำ (สมศ. 2.2 สกอ.4.3)	60,434	30,727	50,000	50,000	50,000	50,000	50,000	1. ส่งเสริมให้อาจารย์สร้างงานวิจัยจากปัญหาของชุมชน	1. โครงการสัมมนาความร่วมมือระหว่างคณาจารย์และชุมชน เน้นภูมิปัญญาท้องถิ่นกับการผลิตสัตว์ 2. โครงการสัมพัชชีวิตรเลี้ยงสัตว์ในชุมชน 3. โครงการเสริมสร้างความเข้มแข็งทางการวิจัย - กิจกรรมที่ 1 วงเงินอุดหนุนวิจัยของคณาจารย์
2. เงินสนับสนุนงานวิจัยและงานสร้างสรรค์ที่ได้รับการภายนอกสถาบันต่อจำนวนอาจารย์ประจำ (สมศ. 2.3, สกอ. 4.3)	97,608	0	50,000	50,000	50,000	50,000	50,000	2. การสร้างแรงจูงใจในการทำงานวิจัยและเผยแพร่ผลงานวิจัย	1. จัดสรรงบประมาณในการทำงานวิจัยและเผยแพร่ งานวิจัย รวมทั้งงานวิจัยที่ได้รับการอ้างอิง 2. นักวิจัยดีเด่นประจำปีของคณะสัตวศาสตร์

ตัวชี้วัด	ย้อนหลัง			เป้าหมาย				แผนกลยุทธ์	โครงการ
	50	51	52	53	54	55	56		
3. ร้อยละของงานวิจัยและงานสร้างสรรค์ที่ตีพิมพ์เผยแพร่และ/หรือนำไปใช้ประโยชน์ทั้งในระดับชาติ และในระดับนานาชาติต่อจำนวนอาจารย์ประจำ (กพร.4.2.1, สมศ. 2.1, สกอ.4.4)	34.78	77.27  (17 ร.)	60	60	60	60	60	3. พัฒนาศักยภาพของคณาจารย์ (competency) ให้มีความพร้อมในการทำงานวิจัยที่มีคุณภาพ	1. โครงการสัมมนาเชิงปฏิบัติการในการเขียนข้อเสนองานวิจัย และเผยแพร่งานวิจัย 2. โครงการจัดทำฐานข้อมูลแหล่งทุนวิจัยที่ทันสมัย 3. โครงการพัฒนาความเข้มแข็งทางการวิจัย
4. ร้อยละของบทความวิจัยที่ได้รับการอ้างอิง (Citation) ใน Refereed journal หรือในฐานข้อมูลระดับชาติ/ระดับนานาชาติต่ออาจารย์ประจำ (สกอ. 4.5, กพร.3.1 , สมศ.2.6)	21.73	18.18  (4 ร.)	30	30	30	30	30	4. การจัดการทรัพยากร/ครุภัณฑ์วิจัยให้สามารถนำมาใช้ประโยชน์ได้อย่างเต็มประสิทธิภาพ	1. โครงการสำรวจและซ่อมแซมทรัพยากร/ครุภัณฑ์ในงานวิจัย 2. การจัดทำทะเบียนครุภัณฑ์งานวิจัย และกำหนดแนวทางการใช้ทรัพยากรร่วมกัน
								5. สร้างองค์ความรู้ใหม่ และนำไปสู่การสร้างนวัตกรรม โดยให้ความสำคัญกับฐานทางด้านเทคโนโลยีที่พึ่งพาตนเอง นำภูมิปัญญาไทยผสมผสานกับเทคโนโลยี	1. โครงการสัมมนาเชิงปฏิบัติการ งานวิจัยเชิงบูรณาการ 2. โครงการกระตุ้นการสร้างองค์ความรู้ใหม่ด้วยเทคนิคการจัดการความรู้

ตัวชี้วัด	ย้อนหลัง			เป้าหมาย				แผนกลยุทธ์	โครงการ
	50	51	52	53	54	55	56		
5. ร้อยละของบทความจากวิทยานิพนธ์ปริญญาโท/ปริญญาเอกที่ตีพิมพ์เผยแพร่ต่อจำนวนวิทยานิพนธ์ปริญญาโท/ปริญญาเอกทั้งหมด (สมศ. 1.7,1.8, ก.พร. 4.1.4)	NA	41.67	50						
6. จำนวนโครงการวิจัยบูรณาการกับหน่วยงานภายในมหาวิทยาลัย	NA	1	1	1	1	1	1	5. สร้างเครือข่ายงานวิจัยทั้งภายในและภายนอก	1. โครงการประชุมวิชาการประจำปี ด้านสัตวศาสตร์ (ทำเองหรือร่วมมือกับคณะอื่น) 2. โครงการความร่วมมือกับต่างคณะด้านงานวิจัย
7. ร้อยละของวิทยานิพนธ์ที่ได้รับเงินอุดหนุนการวิจัยต่อวิทยานิพนธ์ทั้งหมด	NA	NA	50	50	50	50	50		
8. ร้อยละของคณาจารย์ที่ทำงานวิจัยจากแหล่งทุนทั้งภายในและภายนอก (สมศ. 2.4, 2.5)	52.17 (12 ร.)	36.36 (8 ร.)	20	30	40	40	50		1. โครงการพัฒนาความเข้มแข็งทางการวิจัย - กิจกรรมที่ 2 สัมมนาเชิงปฏิบัติการในการเขียนข้อเสนอโครงการวิจัย - กิจกรรมที่ 3 สัมมนาเชิงปฏิบัติการในการพัฒนาโจทย์วิจัย

### ประเด็นยุทธศาสตร์ที่ 3 การบริการวิชาการต่อสังคม เพื่อยกระดับคุณภาพชีวิตเกษตรกร

เป้าประสงค์หลัก เพื่อให้เป็นศูนย์กลางของการให้บริการทางวิชาการแก่สังคม เป็นผู้นำและเป็นแหล่งเรียนรู้ที่สอดคล้องกับความต้องการของสังคมในการยกระดับคุณภาพชีวิตของเกษตรกร

#### กลยุทธ์

1. พัฒนาทีมงาน/คณะทำงาน ในการต่อยอดการเรียนการสอน งานวิจัย เพื่อนำไปสู่การให้บริการวิชาการอย่างเป็นรูปธรรม
2. พัฒนาช่องทางการสื่อสารในการให้ข้อมูลข่าวสารด้านสัตวศาสตร์ที่ถูกต้องตามหลักวิชาการ ไปยังเกษตรกร/ประชาชน ได้อย่างทั่วถึง
3. พัฒนาห้องปฏิบัติการ/งานฟาร์ม ให้มีประสิทธิภาพและยกระดับไปสู่การเป็นฐานเรียนรู้ที่มีมาตรฐานครบถ้วนทุกสาขาวิชา
4. ส่งเสริมศักยภาพของคณาจารย์ให้มีความพร้อมในการปฏิบัติงานร่วมกับหน่วยงานภายนอก
5. การสร้างภาพลักษณ์ของคณะให้เป็นศูนย์กลางการให้บริการวิชาการด้านสัตวศาสตร์ในเขตภาคเหนือ

ตัวชี้วัด	ย้อนหลัง			เป้าหมาย				แผนกลยุทธ์	โครงการ
	50	51	52	53	54	55	56		
1. ร้อยละของระดับความพึงพอใจของผู้รับบริการ (สกอ. 5.4)	93	87		80	80	80	80	<p>1. พัฒนาทีมงาน/คณะทำงาน ในการต่อยอดการเรียนการสอน งานวิจัย เพื่อนำไปสู่การให้บริการวิชาการอย่างเป็นรูปธรรม</p> <p>2. พัฒนาช่องทางการสื่อสารในการให้ข้อมูลข่าวสารด้านสัตวศาสตร์ที่ถูกต้องตามหลักวิชาการไปยังเกษตรกร/ประชาชน ได้อย่างทั่วถึง</p>	<p>1. โครงการละลายพฤติกรรม นำไปสู่การทำงานเป็นทีม</p> <p>2. โครงการระดมสมองในการจัดทำแผนกลยุทธ์ เฉพาะด้านการให้บริการวิชาการแก่สังคม</p> <p>3. โครงการศึกษาดูงานในหน่วยงานที่มีชื่อเสียงในการบูรณาการงานตามพันธกิจของมหาวิทยาลัย</p> <p>4. พัฒนา website ให้มีข้อมูลข่าวสารด้านสัตวศาสตร์ที่ทันสมัย จากแหล่งต่างๆ</p> <p>5. โครงการถ่ายทอดความรู้สู่ชุมชนผ่านวิทยุกระจายเสียง</p>

ตัวชี้วัด	ย้อนหลัง			เป้าหมาย				แผนกลยุทธ์	โครงการ
	50	51	52	53	54	55	56		
2. ร้อยละของอาจารย์ประจำที่มีส่วนร่วมในการให้บริการทางวิชาการแก่สังคม เป็นที่ปรึกษาเป็นกรรมการวิทยานิพนธ์ ภายนอกสถาบัน เป็นกรรมการวิชาการ กรรมการวิชาชีพในระดับชาติหรือระดับนานาชาติ ต่ออาจารย์ประจำ (สกอ. 5.2, สมศ. 3.2)	100	81.82	60	80	80	80	80	3. พัฒนาห้องปฏิบัติการ/งานฟาร์ม ให้มีประสิทธิภาพและยกระดับไปสู่การเป็นฐานเรียนรู้ที่มีมาตรฐานครบถ้วนทุกสาขาวิชา	1. โครงการสัมมนาอาจารย์/บุคลากรที่ดูแลฐานเรียนรู้ เพื่อการพัฒนาให้ได้มาตรฐาน 2. กิจกรรมสนับสนุนการจัดทำฐานการเรียนรู้เพิ่มขึ้น
3. ร้อยละของกิจกรรม/โครงการบริการวิชาการและวิชาชีพที่ตอบสนองความต้องการ พัฒนาและเสริมสร้างความเข้มแข็งของสังคม ชุมชน ประเทศชาติ และนานาชาติต่ออาจารย์ประจำ (สกอ. 5.3, สมศ. 3.1)	500 ก.	95.45	500	50	50	50	50	4. ส่งเสริมศักยภาพของคณาจารย์ให้มีความพร้อมในการปฏิบัติงานร่วมกับหน่วยงานภายนอก	1. โครงการการนำ competency model มาใช้ในการพัฒนาอาจารย์ด้านการให้บริการวิชาการแก่ภายนอก 2. โครงการเพิ่มทักษะในการถ่ายทอดองค์ความรู้ของคณาจารย์
4. รายรับ/มูลค่าของการให้บริการวิชาการต่ออาจารย์ประจำ	14,413	NA	20,000					5. การสร้างภาพลักษณ์ของคณะให้เป็นศูนย์กลางการให้บริการวิชาการด้านสัตวศาสตร์ในเขตภาคเหนือ	1. กิจกรรมการแลกเปลี่ยนเรียนรู้การดำเนินงานในการให้บริการวิชาการ (1 topic / 1 สัปดาห์) 2. โครงการประชาสัมพันธ์การให้บริการวิชาการของคณะสัตวศาสตร์ 3. จัดงานเปิดบ้านสัตวศาสตร์เพื่อชุมชน





#### ประเด็นยุทธศาสตร์ที่ 4 ระบบบริหารจัดการที่มีประสิทธิภาพและเป็นองค์กรแห่งสุขภาพและเป็นสุข

**เป้าประสงค์หลัก** เพื่อให้คณะมีการบริหารจัดการที่มีประสิทธิภาพ ประสิทธิผล คนในองค์กรมีความสามัคคีมีส่วนร่วมในการทำงาน มีความสุข รักและรักดีต่อองค์กร มีความรับผิดชอบต่อสังคม

#### กลยุทธ์

1. การสร้างวิสัยทัศน์และเลือกใช้กลยุทธ์การดำเนินงานของคณะที่ตอบสนองต่อเป้าหมายของมหาวิทยาลัย
2. การสร้างภาวะผู้นำให้กับผู้บริหาร และกระจายอำนาจการทำงานให้บุคลากรมีส่วนร่วม
3. พัฒนาระบบและกลไก (เพิ่มเทคโนโลยี) การบริหารงานให้ได้ประสิทธิผลที่ดี
4. พัฒนาทักษะการทำงานของบุคลากรให้สอดคล้องกับภาระงาน
5. การจัดสรรทรัพยากรตามประเด็นยุทธศาสตร์ที่สอดคล้องกับวิสัยทัศน์และพันธกิจของคณะ
6. การพัฒนาศักยภาพของบุคลากรในทุกระดับโดยการใช้ competency

ตัวชี้วัด	ข้อมูลย้อนหลัง			เป้าหมาย				แผนกลยุทธ์	โครงการ
	50	51	52	53	54	55	56		
1. ร้อยละของบุคลากรในองค์กรมีความสุขในการทำงานในระดับมาก	NA	NA	NA	60	60	60	60	1. การสร้างวิสัยทัศน์และเลือกใช้กลยุทธ์การดำเนินงานของคณะที่ตอบสนองต่อเป้าหมายของมหาวิทยาลัย	1. โครงการทบทวนแผนกลยุทธ์ของคณะ 2. โครงการศึกษาดูงานด้านการจัดการศึกษาและวัฒนธรรม
2. ระดับความสำเร็จของการดำเนินการตามมาตรการป้องกันและปราบปรามการทุจริตและประพฤติมิชอบ (ระดับ) มีรายละเอียดตาม กพร.	NA	NA	NA	2.5	2.5	2.5	2.5	2. การสร้างภาวะผู้นำให้กับผู้บริหาร และกระจายอำนาจการทำงานให้บุคลากรมีส่วนร่วม	1. การจัดบรรยายให้ความรู้ในเรื่องที่เกี่ยวข้องกับการสร้างภาวะผู้นำ

ตัวชี้วัด	ข้อมูลย้อนหลัง			เป้าหมาย				แผนกลยุทธ์	โครงการ
	50	51	52	53	54	55	56		
3. ร้อยละความพึงพอใจต่อการปฏิบัติงาน โดยการประเมินจากผู้ให้บริการ (การทำงานเป็นทีม)	NA	NA	NA	70	75	80	85	3. พัฒนาระบบและกลไก (เพิ่มเทคโนโลยี) การบริหารงานให้ได้ประสิทธิผลที่ดี	<ol style="list-style-type: none"> <li>1. การพัฒนา/จัดหาเทคโนโลยีที่ช่วยเพิ่มประสิทธิภาพของการทำงาน</li> <li>2. การใช้ระบบประเมินผลการปฏิบัติงานที่มุ่งเน้นผลงาน</li> <li>3. ฝึกอบรมการเขียน Job Description ให้บุคลากรฝ่ายสนับสนุน</li> <li>4. กิจกรรมการทำ Job Assignment</li> <li>5. โครงการ 5</li> </ol>
4. ร้อยละของความพึงพอใจของภาวะผู้นำของผู้บริหารทุกระดับในระดับมาก	NA	NA	NA	50	50	50	50	4. พัฒนาทักษะการทำงานของบุคลากรให้สอดคล้องกับภาระงาน	1. โครงการจัดการความรู้การบริหารงานที่มีประสิทธิภาพหรือภาวะผู้นำองค์กร
5. ร้อยละการบรรลุเป้าหมายของโครงการยุทธศาสตร์ที่คณะกำหนด (การประเมินผลแผนปฏิบัติการประจำปี)	NA	NA	NA	80	80	80	80	5. การจัดสรรทรัพยากรตามประเด็นยุทธศาสตร์ที่สอดคล้องกับวิสัยทัศน์และพันธกิจของคณะฯ	<ol style="list-style-type: none"> <li>1. โครงการตามแผนยุทธศาสตร์ <ul style="list-style-type: none"> <li>- กิจกรรมจัดสภาพแวดล้อมภายในคณะ</li> <li>- โครงการศึกษาดูงานด้านการจัดการศึกษาและวัฒนธรรม ฯลฯ</li> </ul> </li> </ol>

ตัวชี้วัด	ข้อมูลย้อนหลัง			เป้าหมาย				แผนกลยุทธ์	โครงการ
	50	51	52	53	54	55	56		
6. ร้อยละของบุคลากรที่ได้รับการพัฒนาขีดความสามารถตามเกณฑ์ที่กำหนด	NA	66 (50 คน)	80	80	80	80	80	6. การพัฒนาศักยภาพของบุคลากรในทุกระดับโดยการใช้ competency	1. การบรรยาย/ให้ความรู้เรื่อง Competency ในการพัฒนาศักยภาพบุคลากร 2. กิจกรรมการจัดการความรู้เพื่อหา Best Practice ของระบบงาน

**แผนปฏิบัติการปีงบประมาณ 2553**

**คณะสัตวศาสตร์และเทคโนโลยี**

## แผนปฏิบัติการประจำปีงบประมาณ พ.ศ. 2553

**ยุทธศาสตร์ มหาวิทยาลัย :** 1. การผลิตบัณฑิตที่มีมาตรฐานและคุณภาพตามความต้องการของประเทศ

**เป้าประสงค์:** 1.1 บัณฑิตของมหาวิทยาลัยเป็นผู้ที่มีปัญญา ความรู้ ทักษะ อดทน สู้งาน มีคุณธรรมจริยธรรมและสามารถปรับตัวตอบสนองต่อบริบทความเปลี่ยนแปลงได้อย่างมีประสิทธิภาพ

**กลยุทธ์หลัก** มุ่งเน้นการสร้างและพัฒนาหลักสูตรการเรียนการสอนที่เน้นผู้เรียนเป็นศูนย์กลางและสอดคล้องกับทิศทางการพัฒนาเศรษฐกิจ ชุมชนท้องถิ่น

**ยุทธศาสตร์คณะสัตวศาสตร์ :** 1. การพัฒนาระบบการจัดการเรียนการสอนที่มีประสิทธิภาพ

**เป้าประสงค์คณะสัตวศาสตร์ :** เพื่อให้การบริหารจัดการศึกษาอย่างมีคุณภาพ สู่ความเป็นเลิศทางวิชาการสอดคล้องกับความต้องการในการพัฒนาประเทศนำไปสู่การผลิตบัณฑิตที่มีคุณภาพและได้มาตรฐานของชาติ

**เจ้าภาพหลัก** รองคณบดีฝ่ายวิชาการและวิจัย, รองคณบดีฝ่ายบริหาร, รองคณบดีฝ่ายวางแผนและพัฒนาวิสาหกิจ

ตัวชี้วัด	เกณฑ์	การดำเนินงาน		เป้าหมาย		กลยุทธ์	โครงการ/กิจกรรม	ระยะเวลา ดำเนินการ	ผู้รับผิดชอบ	งบประมาณ		
		2550	2551	2552	ปี 2553					แผ่นดิน	รายได้	
<b>งบประมาณสำหรับดำเนินการตามประเด็นยุทธศาสตร์</b>												
ผลผลิตทางด้านวิทยาศาสตร์ 1. ร้อยละของบัณฑิตระดับปริญญาตรีที่ได้งานทำ หรือประกอบอาชีพอิสระภายในระยะเวลา 1 ปี	กพร.50	80.60	94.17	70	80	1. พัฒนาหลักสูตร/รายวิชาที่จัดให้มีกระบวนการเรียนรู้ที่เน้นผู้เรียนเป็นสำคัญ (พัฒนาทักษะให้ตรงกับความต้องการของสถานประกอบการ)  2. พัฒนาคุณภาพบัณฑิตให้มีความอดทน สู้งาน และเน้น	โครงการเพิ่มประสิทธิภาพในการจัดการการศึกษา	ดค. - ธค. 52	รองคณบดีฝ่ายวิชาการฯ			
							1. กิจกรรมที่ 1 ปรับปรุงหลักสูตรระดับปริญญาตรี (วิพากษ์หลักสูตร)					40,000
							2. กิจกรรมที่ 2 ปรับปรุงหลักสูตรระดับปริญญาโท (วิพากษ์หลักสูตร)					40,000
2. ร้อยละของผู้สำเร็จการศึกษาที่ได้งานทำตรงสาขา	ก.พ.ร.	NA	81.42	60.00	70	ทางด้านปฏิบัติการปฏิบัติงานจริง เป็นที่ต้องการของตลาด	3. กิจกรรมที่ 4 ประชาสัมพันธ์หลักสูตรใหม่	ดค. 52 - กย. 53	รองคณบดีฝ่ายวิชาการฯ		10,000	
							4. โครงการแลกเปลี่ยนนักศึกษาเพื่อศึกษา ดูงาน	ดค.52 - กย. 53	รองคณบดีฝ่ายบริหาร		120,000	
							โครงการพัฒนาศักยภาพของนักศึกษา					
							5. กิจกรรมที่ 1 อบรมมาตรฐานฟาร์มปศุสัตว์	ดค. - ธค. 52	รองคณบดีฝ่ายวิชาการฯ		20,000	

ตัวชี้วัด	เกณฑ์	การดำเนินงาน		เป้าหมาย		กลยุทธ์	โครงการ/กิจกรรม	ระยะเวลา ดำเนินการ	ผู้รับผิดชอบ	งบประมาณ	
		2550	2551	2552	ปี 2553					แผ่นดิน	รายได้
3. ระดับความพึงพอใจต่อบัณฑิตของผู้ใช้บัณฑิต		3.76	4.02	4	4		โครงการสหกิจศึกษา การเรียนรู้อิสระและการฝึกงานต่างประเทศของคณะสัตวศาสตร์และเทคโนโลยี	ตค. 52 - กย. 53	ประธานสหกิจศึกษาฯ		
							6. กิจกรรมที่ 1 เตรียมความพร้อมให้นักศึกษาก่อนออกปฏิบัติงานสหกิจศึกษา	กพ.- มีค. 53	ประธานสหกิจศึกษาฯ		5,400
							7. กิจกรรมที่ 2 นิเทศงานสหกิจศึกษาและประชาสัมพันธ์หาตำแหน่งงาน	กค.-สค. 53	ประธานสหกิจศึกษาฯ		58,500
							8. กิจกรรมที่ 3 จัดนำเสนอผลการปฏิบัติงานสหกิจศึกษาของนักศึกษา	ตค.-พย. 52	ประธานสหกิจศึกษาฯ		18,000
4. ร้อยละของนักศึกษาหรือศิษย์เก่าที่ได้รับการประกาศเกียรติคุณยกย่องในด้านวิชาการ วิชาชีพ คุณธรรม จริยธรรม หรือรางวัลทางวิชาการ หรือด้านอื่นๆ ที่เกี่ยวข้องกับคุณภาพบัณฑิตในระดับชาติหรือระดับนานาชาติ	กพร.4.1.4/ สมศ.1.5/ สกอ.2.12	NA	0.33	1	1	3. พัฒนานักศึกษาให้มีจิตใจที่มุ่งมั่น มีความรับผิดชอบต่อสังคม มีจิตสำนึกสาธารณะ  4. พัฒนาสมรรถนะและทักษะของนักศึกษาให้รองรับการแข่งขันทั้งในระดับชาติและนานาชาติ	โครงการพัฒนาศักยภาพของนักศึกษา	พย.-ธค.52			
							9. กิจกรรมที่ 2 อบรมภาวะผู้นำ	พย.-ธค.52	รองคณบดีฝ่ายวิชาการฯ		65,000
							10. กิจกรรมที่ 3 อบรมทักษะในการคิดและวิเคราะห์	พย.-พค. 53	รองคณบดีฝ่ายวิชาการฯ		27,200
							11. กิจกรรมที่ 4 ปฐมนิเทศนักศึกษาใหม่	มิย.53	รองคณบดีฝ่ายวิชาการฯ		20,000
							12. กิจกรรมที่ 5 มัชฌิมานิเทศนักศึกษาปีที่ 2	ธค. 52	รองคณบดีฝ่ายวิชาการฯ		10,000
							13. กิจกรรมที่ 6 ปีเฉลิมนิเทศนักศึกษา	กพ.53	รองคณบดีฝ่ายวิชาการฯ		20,000
							14. กิจกรรมที่ 7 การแข่งขันด้านทักษะด้านคอนม	มค.-กพ. 53	รองคณบดีฝ่ายวิชาการฯ		60,000
							15. กิจกรรมที่ 8 การแข่งขันกีฬา 4 จอบ	ธค. 52	อ.ไพโรจน์ ศิลมัน		30,000

ตัวชี้วัด	เกณฑ์	การดำเนินงาน		เป้าหมาย		กลยุทธ์	โครงการ/กิจกรรม	ระยะเวลา ดำเนินการ	ผู้รับผิดชอบ	งบประมาณ	
		2550	2551	2552	ปี 2553					แผ่นดิน	รายได้
							16. กิจกรรมที่ 9 จัดประชุมสัมมนา ศิษย์เก่า	ธค. 52	รองคณบดีฝ่ายวิชาการฯ		15,000
							โครงการสหกิจศึกษา การเรียนรู้อิสระฯ				
							17. กิจกรรมที่ 4 ฝึกอบรมภาษาจีน กลางทางสัตวศาสตร์	พค. 53	ประธานสหกิจศึกษาฯ		5,000
							18. กิจกรรมที่ 5 การเตรียมพร้อม ทางด้านทักษะของนักศึกษาก่อนออก ปฏิบัติงาน ภาคฤดูร้อน	มีค.-เมย. 53	ประธานสหกิจศึกษาฯ		30,000
							19. กิจกรรมที่ 6 การไปนิเทศนักศึกษา ฝึกปฏิบัติงานทางด้านสัตวศาสตร์ ใน ภาคฤดูร้อน	มิย.53	ประธานสหกิจศึกษาฯ		50,000
							20. กิจกรรมที่ 7 พัฒนาบุคลิกภาพ ของนักศึกษาในวิชาการเรียนรู้อิสระ	กค.- กย. 53	ประธานสหกิจศึกษาฯ		6,000
							โครงการเพิ่มประสิทธิภาพในการ จัดการการศึกษา				
							21. กิจกรรมที่ 7 ทัศนศึกษาดูงาน ระดับบัณฑิตศึกษา	เมย. 53	รองคณบดีฝ่ายวิชาการฯ		35,000

ตัวชี้วัด	เกณฑ์	การดำเนินงาน		เป้าหมาย		กลยุทธ์	โครงการ/กิจกรรม	ระยะเวลา ดำเนินการ	ผู้รับผิดชอบ	งบประมาณ	
		2550	2551	2552	ปี 2553					แผ่นดิน	รายได้
						5. สร้างและพัฒนากำลังคนที่มี ความเป็นเลิศในการสร้างสรรค์ นวัตกรรม โดยพัฒนากระบวนการ เรียนรู้ด้านวิทยาศาสตร์และ เทคโนโลยีที่เน้นการปฏิบัติจริงใน ทุกชั้นปี โดยความร่วมมือจาก ชุมชนหรือสถานประกอบการเข้า มามีส่วนร่วมในการผลิตบัณฑิต	22. ส่งเสริมและสนับสนุนด้าน กระบวนการเรียนรู้ด้านวิทยาศาสตร์ และเทคโนโลยีที่เน้นการปฏิบัติจริง โดยสร้างร่วมมือจากชุมชน หรือ สถานประกอบการเข้ามามีส่วนร่วม ในการผลิตบัณฑิต	ตค. 52 - กย. 53	คณบดี,รองคณบดีฝ่าย วิชาการและวิจัย,รอง คณบดีฝ่ายวางแผน และพัฒนาวิสาหกิจ และรองคณบดีฝ่าย บริหาร		
5. ร้อยละของบทความ วิทยานิพนธ์ปริญญาโทหรือ เอกที่ตีพิมพ์เผยแพร่ทั้งใน ระดับชาติหรือระดับ นานาชาติต่อจำนวน วิทยานิพนธ์ปริญญาโทหรือ เอก	กพร. สมศ.	NA	41.67  5 เรื่อง	50	80						
6. จำนวนฟาร์มของคณะได้ มาตรฐานตามที่กรมปศุสัตว์ กำหนด (คณะ)	คณะ	NA	NA	NA	2	6. พัฒนาฟาร์มและห้องปฏิบัติการ ให้ทันสมัย และให้นักศึกษาได้มี โอกาสได้ทำงานร่วมกับ ภาคเอกชนอย่างใกล้ชิด	23. ส่งเสริมและสนับสนุนการพัฒนาฟาร์ม และห้องปฏิบัติการให้มีความทันสมัย และพร้อมสำหรับบริการนักศึกษาให้ ได้ฝึกปฏิบัติจริง	ตค. 52 - กย. 53	คณบดี, รองคณบดีทุก รอง		
7. ร้อยละของอาจารย์ประจำ ที่มีวุฒิการศึกษาาระดับปริญญา เอกหรือเทียบเท่าต่ออาจารย์ ประจำทั้งหมด	สกอ.	75	72.73	80	80	5. สร้างแรงจูงใจและสนับสนุนให้ คณาจารย์ศึกษาต่อในระดับที่สูงขึ้น และมีกรขอกำหนดตำแหน่งทาง วิชาการตามระยะเวลา	24. สนับสนุนให้บุคลากรศึกษาต่อใน วุฒิที่สูงขึ้นในมหาวิทยาลัยที่มีความ ร่วมมือ	ตค. 52 - กย. 53	คณบดี, รองคณบดีทุก รอง		
							โครงการเพิ่มประสิทธิภาพในการ จัดการการศึกษา	ตค. 52 - กย. 53	รองคณบดีฝ่ายวิชาการฯ		



ตัวชี้วัด	เกณฑ์	การดำเนินงาน		เป้าหมาย		กลยุทธ์	โครงการ/กิจกรรม	ระยะเวลา ดำเนินการ	ผู้รับผิดชอบ	งบประมาณ	
		2550	2551	2552	ปี 2553					แผ่นดิน	รายได้
							25. กิจกรรมที่ 3 เสวนาประเมินการเรียนการสอน	ตค.-ธค.52	รองคณบดีฝ่ายวิชาการฯ		10,000
							26. กิจกรรมที่ 5 สัมมนาเรื่องการสอนโดยมุ่งพัฒนากระบวนการเรียนรู้ของผู้เรียน	ตค. 52	รองคณบดีฝ่ายวิชาการฯ		10,000
8. ร้อยละของอาจารย์ประจำที่มีตำแหน่งทางวิชาการ	สกอ.	69.56	69.57	70	75		27. กิจกรรมที่ 6 สัมมนาเรื่องวิจัยในชั้นเรียน	เมย. 53	รองคณบดีฝ่ายวิชาการฯ		10,000
<b>รวมทั้งสิ้น</b>										-	<b>715,100</b>

## แผนปฏิบัติการประจำปีงบประมาณ พ.ศ. 2553

**ยุทธศาสตร์มหาวิทยาลัยที่ 2:** ความเป็นเลิศด้านการวิจัยและนวัตกรรม

**เป้าประสงค์:** 2.1 ผลงานวิจัยและนวัตกรรมของมหาวิทยาลัยโดยเฉพาะด้านการเกษตรสามารถเพิ่มขีดความสามารถในการแข่งขันของประเทศและเป็นที่ยอมรับในระดับนานาชาติ

2.2 มหาวิทยาลัยเป็นศูนย์กลางการเรียนรู้และเสริมสร้างขีดสมรรถนะของบุคลากรด้านเกษตรเชิงบูรณาการ

**กลยุทธ์หลัก:** 2.1.1 สร้างให้มหาวิทยาลัยเป็นองค์กรแห่งการเรียนรู้ (Learning Organization) โดยเฉพาะในเชิงการเกษตร

**ยุทธศาสตร์คณะสัตวศาสตร์ฯ ที่ 2:** การผลิตงานวิจัยด้านสัตวศาสตร์ที่มีคุณภาพ

**เป้าประสงค์:** สร้างองค์ความรู้ใหม่อย่างต่อเนื่องควบคู่กับการวิจัยขั้นพื้นฐาน ที่มีผลต่อความเข้มแข็งทางวิชาการด้านสัตวศาสตร์

**เจ้าภาพหลัก** รองคณบดีฝ่ายวิชาการและวิจัย

ตัวชี้วัด	เกณฑ์	การดำเนินงาน		เป้าหมาย		กลยุทธ์	โครงการ/กิจกรรม	ระยะเวลาดำเนินการ	ผู้รับผิดชอบ	งบประมาณ	
		2550	2551	2552	2553					แผ่นดิน	รายได้
<b>งบประมาณสำหรับดำเนินการตามประเด็นยุทธศาสตร์</b>											
1. ร้อยละของบทความวิจัยที่ได้รับการอ้างอิง (Citation) ใน Refereed journal หรือในฐานข้อมูลระดับชาติหรือระดับนานาชาติต่ออาจารย์ประจำและนักวิจัยประจำ	กพร. สมศ	NA	18.18 5 เรื่อง	10	10	1. สร้างองค์ความรู้ใหม่ และนำไปสู่การสร้างนวัตกรรม โดยให้ความสำคัญกับฐานทางด้านเทคโนโลยีที่พึ่งพาตนเองนำภูมิปัญญาไทยผสมผสานกับเทคโนโลยีรวมทั้งเผยแพร่องค์ความรู้อย่างกว้างขวาง					
2. ร้อยละของงานวิจัย และงานสร้างสรรค์ที่ตีพิมพ์เผยแพร่ในระดับชาติและระดับนานาชาติต่ออาจารย์ประจำและนักวิจัยประจำ	กพร. สมศ.	NA	77.27 17 เรื่อง	5	50	2. ส่งเสริมให้อาจารย์สร้างสรรค์งานวิจัยจากปัญหาของชุมชน	<b>โครงการเสริมสร้างความเข้มแข็งทางการวิจัย</b>	ตค.-ธค. 52			
							1. กิจกรรมที่ 1 วงเงินอุดหนุนวิจัยของคณาจารย์	ตค.-ธค. 52	รองคณบดีฝ่ายวิชาการฯ	250,000	
							2. กิจกรรมที่ 4 สนับสนุนการตีพิมพ์ในวารสารนานาชาติ และสนับสนุนการนำเสนอผลงานวิชาการ ในการประชุมในระดับชาติและนานาชาติ	ตค. 52 - กย. 53	รองคณบดีฝ่ายวิชาการฯ	70,000	

ตัวชี้วัด	เกณฑ์	การดำเนินงาน		เป้าหมาย		กลยุทธ์	โครงการ/กิจกรรม	ระยะเวลาดำเนินการ	ผู้รับผิดชอบ	งบประมาณ	
		2550	2551	2552	2553					แผ่นดิน	รายได้
						3. การสร้างแรงจูงใจในการทำงานวิจัยและเผยแพร่ผลงานวิจัย	โครงการเสริมสร้างความเข้มแข็งทางการวิจัย 3. กิจกรรมที่ 2 สัมมนาเชิงปฏิบัติการในการเขียนข้อเสนอโครงการวิจัย	เม.ย. 53	รองคณบดีฝ่ายวิชาการฯ		20,000
						4. พัฒนาศักยภาพของคณาจารย์ (competency) ให้มีความพร้อมในการทำงานวิจัยที่มีคุณภาพ	โครงการเสริมสร้างความเข้มแข็งทางการวิจัย 4. กิจกรรมที่ 2 สัมมนาเชิงปฏิบัติการในการเขียนข้อเสนอโครงการวิจัย				
							5. กิจกรรมที่ 3 สัมมนาเชิงปฏิบัติการในการพัฒนาโจทย์วิจัย	ต.ค. - ธ.ค. 52	รองคณบดีฝ่ายวิชาการฯ		10,000
3. จำนวนผลงานวิจัยและงานสร้างสรรค์ที่ได้รับการจดทะเบียนสิทธิบัตรหรืออนุสิทธิบัตร	(กพร. 4.2.5/สมศ.	0	0	1	1	5. การจัดการทรัพยากร/ครุภัณฑ์วิจัยให้สามารถนำมาใช้ประโยชน์ได้อย่างเต็มประสิทธิภาพ 6. สร้างเครือข่ายงานวิจัยทั้งภายในและภายนอก					
										-	350,000

### แผนปฏิบัติการประจำปีงบประมาณ พ.ศ. 2553

ประเด็นยุทธศาสตร์มหาวิทยาลัย ที่ : 3. การบูรณาการองค์ความรู้ที่เพิ่มศักยภาพและขีดสมรรถนะของชุมชน

เป้าประสงค์: 3.1 มหาวิทยาลัยเป็นแหล่งเรียนรู้ตลอดชีวิตของคนทุกระดับ 3.2 มหาวิทยาลัยมีบริการทางวิชาการที่สอดคล้องกับความต้องการของภูมิภาคและประเทศ

กลยุทธ์: 3.1.1 ส่งเสริมให้มหาวิทยาลัยเป็นผู้นำและแหล่งเรียนรู้ที่เน้นด้านการบริการวิชาการแก่สังคม โดยเฉพาะด้านการเกษตรเชิงบูรณาการ โดยเน้นระบบเกษตรมั่นคงและปลอดภัย

ยุทธศาสตร์คณะสัตวศาสตร์ฯ ที่ : 3 การบริการวิชาการต่อสังคม เพื่อยกระดับคุณภาพชีวิตเกษตรกร

เจ้าภาพหลัก รองคณบดีฝ่ายวางแผนและพัฒนาวิสาหกิจ , รองคณบดีฝ่ายวิชาการและวิจัย

ตัวชี้วัด	เกณฑ์	การดำเนินงาน		เป้าหมาย		กลยุทธ์	โครงการ/กิจกรรม	ระยะเวลา ดำเนินการ	ผู้รับผิดชอบ	งบประมาณ	
		2550	2551	2552	2553					แผ่นดิน	รายได้
<b>งบประมาณสำหรับดำเนินการตามประเด็นยุทธศาสตร์</b>											
1. จำนวนแหล่งให้บริการวิชาการและวิชาชีพที่ได้รับการยอมรับในระดับชาติ หรือระดับนานาชาติ	กพร. 3.3.3/สม ศ.3.5/ สกอ.5.5	5	5	5	5	1. การสร้างภาพลักษณ์ของคณะสัตวศาสตร์ฯ ให้เป็นศูนย์กลางการให้บริการวิชาการด้านสัตวศาสตร์ในเขตภาคเหนือ	1. โครงการให้บริการวิชาการของคณะสัตวศาสตร์และเทคโนโลยี	ตค. 52- กย. 53	รองคณบดีฝ่ายวางแผนฯ , หน.ห้องปฏิบัติการ และ หน.งานฟาร์มทุกฟาร์ม		114,500
							2. โครงการฐานเรียนรู้การผลิตอาหารสัตว์จากผลพลอยได้/เศษเหลือทางการเกษตร	ตค. 52- กย. 53	ดร.ทองเดือน บัวจุม,ดร.บัวเรียม มณีวรรณ	120,000	
							3. ฐานการเรียนรู้การผลิตไก่พื้นเมืองครบวงจร	ตค. 52- กย. 53	ผศ.ดร.ประภากร ธาราฉาย	120,000	
							4 โครงการนักสัตวบาลก้าวหน้าสำหรับเยาวชน	ตค. 52- กย. 53	ผศ.ดร.นรินทร์ ทองวิทยา	100,000	
							5. ฐานการเรียนรู้การเลี้ยงสุกรแบบครบวงจร	ตค. 52- กย. 53	ผศ.ดร.อภิษฐ์ เมฆมั่งวัน	120,000	
							6. โครงการบริการสุขภาพสัตว์ให้ชุมชนใกล้เคียงมหาวิทยาลัย	ตค. 52- กย. 53	น.สพ.ไพโรจน์ พงษ์กิตติการ	100,000	
							7. โครงการเพิ่มพูนประสิทธิภาพผู้นำชุมชนเลี้ยงสัตว์	ตค. 52- กย. 53	รศ.ดร.สุทัศน์ สิริ	100,000	

ตัวชี้วัด	เกณฑ์	การดำเนินงาน		เป้าหมาย		กลยุทธ์	โครงการ/กิจกรรม	ระยะเวลา ดำเนินการ	ผู้รับผิดชอบ	งบประมาณ	
		2550	2551	2552	2553					แผ่นดิน	รายได้
2. ร้อยละของโครงการหรือกิจกรรมบริการวิชาการและวิชาชีพที่ตอบสนองความต้องการพัฒนาและเสริมสร้างความเข้มแข็งของสังคมชุมชน ประเทศชาติหรือนานาชาติต่ออาจารย์ประจำและนักวิจัยประจำ	สมศ. 3.1/สกอ. 5.3	NA	95.45	90	35	2. พัฒนาห้องปฏิบัติการ/งานฟาร์มให้มีประสิทธิภาพและยกระดับไปสู่การเป็นฐานการเรียนรู้ที่มีมาตรฐานครบถ้วนทุกสาขาวิชา	8. ส่งเสริมและสนับสนุนให้มีการพัฒนาห้องปฏิบัติการ ตลอดถึงงานฟาร์มให้มีประสิทธิภาพ	ตค. 52- กย. 53	รองคณบดีฝ่ายวางแผนฯ, หน.ห้องปฏิบัติการ และ หน.งานฟาร์มทุกฟาร์ม		
3. ร้อยละของอาจารย์ประจำที่เป็นที่ปรึกษาเป็นกรรมการ วิทยานิพนธ์ภายนอก สถาบัน เป็นกรรมการ วิชาการและกรรมการ วิชาชีพในระดับชาติหรือระดับนานาชาติต่ออาจารย์ประจำ	สมศ.3.2 สกอ.	NA	81.82 18 คน	50	60	3. พัฒนาทีมงาน/คณะทำงานในการต่อขอการเรียนการสอนงานวิจัย เพื่อนำไปสู่การให้บริการวิชาการอย่างเป็นรูปธรรม	9. สร้างและส่งเสริมให้บุคลากรมีการทำงานวิจัยให้มากขึ้น และบูรณาการเข้ากับการเรียนการสอนและบริการวิชาการแก่สังคม	ตค. 52- กย. 53	รองคณบดีฝ่ายวิชาการฯ รองคณบดีฝ่ายวางแผนฯ หน.ห้องปฏิบัติการและ หน.งานฟาร์มทุกฟาร์ม		

ตัวชี้วัด	เกณฑ์	การดำเนินงาน		เป้าหมาย		กลยุทธ์	โครงการ/กิจกรรม	ระยะเวลา ดำเนินการ	ผู้รับผิดชอบ	งบประมาณ	
		2550	2551	2552	2553					แผ่นดิน	รายได้
4. ร้อยละของผลงานวิชาการที่ได้รับการจดลิขสิทธิ์และ/หรือได้รับรองคุณภาพจากหน่วยงานที่เชื่อถือได้ต่ออาจารย์ประจำและ/หรือนักวิจัยประจำ	กพร.	NA	0	1	10 (3 เรื่อง)	4. พัฒนาช่องทางการสื่อสารในการให้ข้อมูลข่าวสารด้านสัตวศาสตร์ที่ถูกต้องตามหลักวิชาการไปยังเกษตรกร/ประชาชนอย่างทั่วถึง	10. ส่งเสริมและสนับสนุนด้านพัฒนาช่องทางการสื่อสารในการให้ข้อมูลข่าวสารด้านสัตวศาสตร์ที่ถูกต้องตามหลักวิชาการเพื่อให้เป็นแหล่งเผยแพร่ความรู้สำหรับบุคคลภายนอก	ตค. 52- กย. 53	คณบดี, รองคณบดีทุกรอง		
5. ร้อยละความพึงพอใจของผู้รับบริการ/หน่วยงาน/องค์กรที่รับบริการวิชาการและวิชาชีพต่อประโยชน์จากการบริการ	สกอ.	NA	87 4.35	3.75	70		11. ประเมินผู้เข้ารับบริการทุกครั้ง	ตค. 52- กย. 53	ทุกหน่วยงานที่มีการให้บริการ		
<b>รวมทั้งสิ้น</b>										<b>660,000</b>	<b>114,500</b>

## แผนปฏิบัติการประจำปีงบประมาณ พ.ศ. 2553

ยุทธศาสตร์มหาวิทยาลัยที่ 4 การดำรงศิลปวัฒนธรรมและรักษาระบบนิเวศของทรัพยากรธรรมชาติ

เป้าประสงค์ : 4.1 ผู้บริหาร อาจารย์ นักศึกษาและบุคลากรของมหาวิทยาลัยมีส่วนสำคัญในการทำนุบำรุงศิลปวัฒนธรรมและอนุรักษ์ทรัพยากรธรรมชาติ

กลยุทธ์หลัก : 4.1.1 ส่งเสริมและสนับสนุนให้มหาวิทยาลัยเป็นผู้นำและมีส่วนร่วมในการส่งเสริมสืบสานศิลปวัฒนธรรมท้องถิ่น และการฟื้นฟูอนุรักษ์ระบบนิเวศธรรมชาติวิทยาอย่างต่อเนื่อง

เจ้าภาพหลัก รองคณบดีฝ่ายบริหาร

ตัวชี้วัด	เกณฑ์	การดำเนินงาน		เป้าหมาย		กลยุทธ์	โครงการ/กิจกรรม	ระยะเวลา ดำเนินการ	ผู้รับผิดชอบ	งบประมาณ		
		2550	2551	2552	2553					แผ่นดิน	รายได้	
<b>งบประมาณสำหรับดำเนินการตามประเด็นยุทธศาสตร์</b>												
1. ร้อยละของกิจกรรมในการอนุรักษ์ พัฒนา และสร้างเสริมเอกลักษณ์ศิลปะและวัฒนธรรมต่อจำนวนนักศึกษา (FTES)		NA	4.82	5	5	1. มีการทำนุบำรุงศิลปวัฒนธรรมและอนุรักษ์สิ่งแวดล้อม	โครงการสืบสานศิลปวัฒนธรรมของคณะสัตวศาสตร์และเทคโนโลยี  1. กิจกรรมที่ 1 สืบสานศิลปวัฒนธรรมเชียงใหม่ 2. กิจกรรมที่ 2 ทำบุญให้สัตว์ทดลอง 3. กิจกรรมที่ 3 สืบสานศิลปวัฒนธรรมวันสงกรานต์ 4. กิจกรรมที่ 4 ทำบุญวันเข้าพรรษา	พ.ย. 52 - ก.ย. 53	คณบดี/รองคณบดีทุกฝ่าย/ คณาจารย์/ บุคลากร		70,000	
<b>รวมทั้งสิ้น</b>												<b>70,000</b>

## แผนปฏิบัติการประจำปีงบประมาณ พ.ศ. 2553

ยุทธศาสตร์มหาวิทยาลัยที่ : 5. การบริหารจัดการที่มีประสิทธิภาพ

เป้าประสงค์: 5.1 มหาวิทยาลัยมีการบริหารจัดการอย่างมีประสิทธิภาพ โดยยึดหลักธรรมาภิบาล การมีส่วนร่วมและพึ่งพาตนเองได้

กลยุทธ์: 5.1.1 มุ่งเน้นการบริหารจัดการแบบมืออาชีพที่เอื้อต่อการแข่งขันได้

ยุทธศาสตร์คณะสัตวศาสตร์ฯ ที่ : 4 ระบบบริหารจัดการที่มีประสิทธิภาพและเป็นองค์กรแห่งสุขภาพและเป็นสุข

เป้าประสงค์ เพื่อให้คณะมีการบริหารจัดการที่มีประสิทธิภาพ ประสิทธิผล คนในองค์กรมีความสามัคคีมีส่วนร่วมในการทำงาน มีความสุข รักและภักดีต่อองค์กร มีความรับผิดชอบต่อสังคม

เจ้าภาพหลัก รองคณบดีฝ่ายบริหาร, รองคณบดีฝ่ายวางแผนและพัฒनावิสาหกิจ และรองคณบดีฝ่ายวิชาการและวิจัย

ตัวชี้วัด	เกณฑ์	การดำเนินงาน		เป้าหมาย		กลยุทธ์	โครงการ/กิจกรรม	ระยะเวลา ดำเนินการ	ผู้รับผิดชอบ	งบประมาณ		
		2550	2551	2552	2553					แผ่นดิน	รายได้	
<b>งบประมาณสำหรับดำเนินการตามประเด็นยุทธศาสตร์</b>												
1. ผลการประกันคุณภาพการศึกษาภายในของคณะฯ	สกอ./สมศ.	2.34	2.00	2.01	2.05	1. พัฒนาระบบและกลไกการประกันคุณภาพการศึกษาอย่างต่อเนื่อง	1. จัดทำแผนในการผลักดันตามตัวบ่งชี้ของ สกอ. และสมศ. ให้เป็นไปตามเป้าหมายของประกันคุณภาพการศึกษา	มัย. 52 - พค. 53	รองคณบดีฝ่ายวิชาการฯ และคณะกรรมการประกันคุณภาพฯ			
2. ร้อยละความสำเร็จของการปฏิบัติราชการตามคำรับรองการปฏิบัติราชการ (คณะ)	กพร.	NA	NA	NA	70	2. พัฒนาระบบและกลไกในการดำเนินการ ติดตามและวิเคราะห์ผลการปฏิบัติราชการตามคำรับรองการปฏิบัติราชการ	2. กิจกรรมการจัดทำแผนและติดตามประเมินผลตัวชี้วัดตามคำรับรอง การปฏิบัติราชการ	มัย. 52 - พค. 53	รองคณบดีฝ่ายวิชาการฯ และคณะกรรมการประกันคุณภาพฯ			
						3. การสร้างวิสัยทัศน์และเลือกใช้กลยุทธ์การดำเนินงานของคณะที่ตอบสนองต่อเป้าหมายของมหาวิทยาลัย	โครงการทบทวนแผนกลยุทธ์ของคณะสัตวศาสตร์และเทคโนโลยี 3. กิจกรรมที่ 1 การทบทวนแผนกลยุทธ์ 4. กิจกรรมที่ 2 การจัดทำแผนปฏิบัติราชการปี 2554	พย. 52- กย.53	รองคณบดีฝ่ายวางแผนและพัฒनावิสาหกิจ		100,000	
						4. การพัฒนาศักยภาพของบุคลากรในทุกระดับโดยการใช้ competency	5. โครงการศึกษา ดูงานทางด้านจัดการศึกษาและวัฒนธรรม		รองคณบดีฝ่ายบริหาร			



ตัวชี้วัด	เกณฑ์	การดำเนินงาน		เป้าหมาย		กลยุทธ์	โครงการ/กิจกรรม	ระยะเวลา ดำเนินการ	ผู้รับผิดชอบ	งบประมาณ	
		2550	2551	2552	2553					แผ่นดิน	รายได้
3. สัดส่วนงบประมาณของงบประมาณแผ่นดินต่อเงินรายได้	กพร.	NA	NA	40:60	40:60	5. พัฒนาระบบและกลไก(เพิ่มเทคโนโลยี) การบริหารให้ได้ประสิทธิผลที่ดี	6. โครงการจัดการเรียนรู้ (KM) ในองค์กร	ชค. 2552 - 30 กย. 2553	คณะกรรมการ km		30,000
4. ร้อยละของบุคลากรในองค์กรมีความสุขในการทำงานในระดับดี	คณะ	NA	NA	NA	70		7. ส่งเสริมและสนับสนุนในการนำการบริหารความเสี่ยงเข้ามาใช้ในการบริหารงาน	ตค. 52 - กย. 53	คณบดี และรองฯ ทุกรองฯ		
							8. โครงการ 5 ส. ของคณะสัตวศาสตร์และเทคโนโลยี	มค.-พค. 2553	รองคณบดีฝ่ายบริหาร		10,000
5. ร้อยละความพึงพอใจของต่อการปฏิบัติงานโดยการประเมินจากผู้ใช้บริการ (การทำงานเป็นทีม)	คณะ	NA	NA	NA		6. พัฒนาทักษะการทำงานของบุคลากรให้สอดคล้องกับภาระงาน	9. ส่งเสริมให้บุคลากรพัฒนาทักษะการทำงานให้สอดคล้องกับภาระงานที่ได้รับมอบ	ตค. 52 - กย. 53	คณบดี และรองฯ ทุกรองฯ		
							10. โครงการศึกษา ดูงานทางด้านการจัดการการศึกษาและวัฒนธรรม	ตค. 52 - กย. 53	รองคณบดีฝ่ายบริหาร		400,000
6. ร้อยละความพึงพอใจต่อภาวะผู้นำของผู้บริหารทุกระดับ	คณะ	NA	35	70	70		11. โครงการปรับปรุงสิ่งแวดล้อมบริเวณอาคารศูนย์สัตวศาสตร์และเทคโนโลยี	พย. 52- กย.53	รองคณบดีฝ่ายบริหาร		200,000
7. ร้อยละการบรรลุเป้าหมายของโครงการยุทธศาสตร์ที่คณะกำหนด (การประเมินผลแผนปฏิบัติการประจำปี)	คณะ	NA	86.95	80	80	7. การจัดสรรทรัพยากรตามประเด็นยุทธศาสตร์ที่สอดคล้องกับวิสัยทัศน์และพันธกิจของคณะ	12. ส่งเสริมและสนับสนุนด้านทรัพยากรเพื่อให้บรรลุตามประเด็นยุทธศาสตร์ และสอดคล้องกับวิสัยทัศน์และพันธกิจของคณะ	ตค. 52 - กย. 53	คณบดี และรองฯ ทุกรองฯ		
<b>รวมทั้งสิ้น</b>										-	<b>740,000</b>

## สรุปงบประมาณตามประเด็นยุทธศาสตร์

ประเด็นยุทธศาสตร์ที่	จำนวนตัวชี้วัด	จำนวนกิจกรรม/โครงการ	งบประมาณแผ่นดิน	งบประมาณเงินรายได้	รวม
1	10	27	-	715,100	715,100
2	4	5	-	350,000	350,000
3	5	10	660,000	114,500	774,500
4	1	4		70,000	70,000
5	7	11	-	740,000	740,000
<b>รวม</b>	<b>27</b>	<b>57</b>	<b>660,000</b>	<b>1,989,600</b>	<b>2,649,600</b>